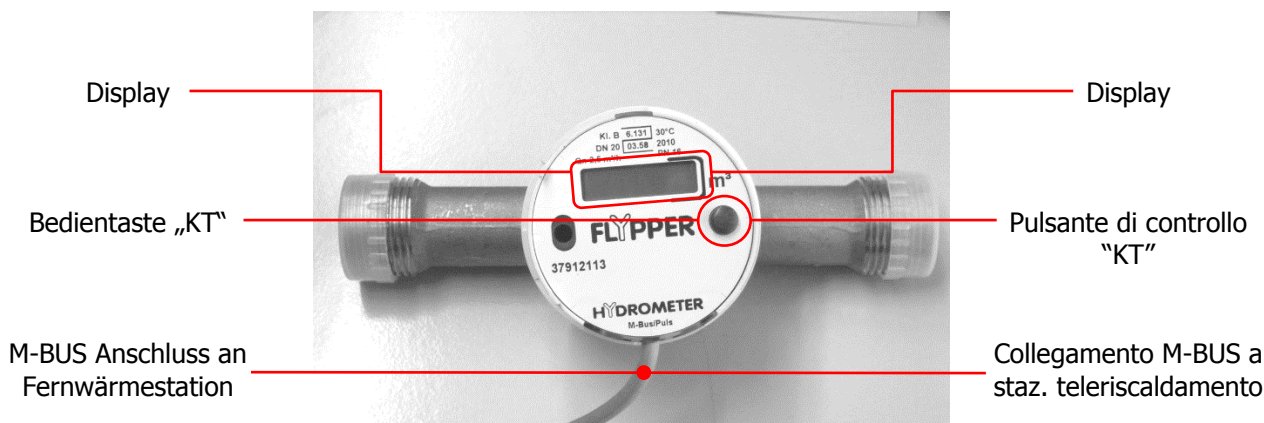


Der elektronische Wasserzähler ermöglicht eine exakte Abrechnung des Wasserverbrauches und vermeidet unnötige Voraus- bzw. Nachzahlungen bei der Trinkwasser- und Abwasserrechnung. Die Ablesung erfolgt hierbei über das Regelgerät der Fernwärmeversorgung.

Il contatore elettronico per l'acqua consente un conteggio esatto del consumo ed evita inutili pagamenti anticipati ossia arretrati delle bollette per il consumo dell'acqua potabile e delle acque reflue. La telelettura avviene tramite l'unità di controllo della stazione del teleriscaldamento.



Anzeigen am Display

Aktueller Zählerstand [m³]

Displaytest „alles an“

Displaytest „alles aus“

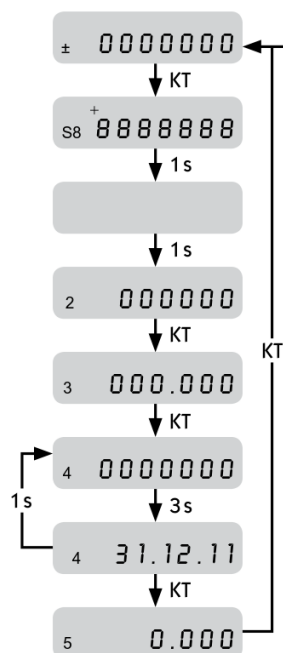
Hochauflösendes Volumen [m³]

Momentaner Durchfluss [m³/h]

Stichtagswert [m³/h]

Stichtagsdatum

Rückwärtsvolumen [m³]



Visualizzazioni del display

Letture attuale del contatore [m³]

Test display "tutti simboli attivi"

Test display "tutti simboli spenti"

Volumen ad alta risoluzione [m³]

Flusso attuale [m³/h]

Volumen in data riferimento [m³/h]

Data riferimento

Volumen di ritorno [m³]

KT: kurzer Tastendruck

KT: breve pressione del pulsante

Stichtagsdatum: Am eingestellten Stichtag werden die Verbrauchswerte bis zum nächsten Stichtag im internen Speicher abgelegt (Grundeinstellung 31.12.XX).

Data di riferimento: In tale data vengono memorizzati i valori di consumo nella memoria interna fino alla successiva data di riferimento (Impostazione predefinita 31.12.XX).